



Artículos Importados

Reino Unido, Inglaterra

Productos en Calidad: **Gama Alta**

Importador: **GESTIONPHVA**

**Bump Cap, Casco ligero, Ref. S19W**



**Aplicaciones sugeridas:** Industria Alimentaria, Cámaras Frigoríficas, Sectores donde la higiene es un factor crítico, protección solar espacios abiertos (gran ventaja frente a una cachucha, al brindar protección de impacto, ventilación interna, bajo peso, fácil limpieza, alta duración, diseño moderno, casual, exclusivo)

**Características:** Polietileno de alta densidad (HDPE), peso 195 gr., banda de sudor PVC, puede poner anagramas o decoraciones seriografiadas, Cumple normas EN812, aislamiento eléctrico 440 v.



Envíos a Domicilio (Previa cancelación + Flete)

Disponibles color blanco, otros por pedido

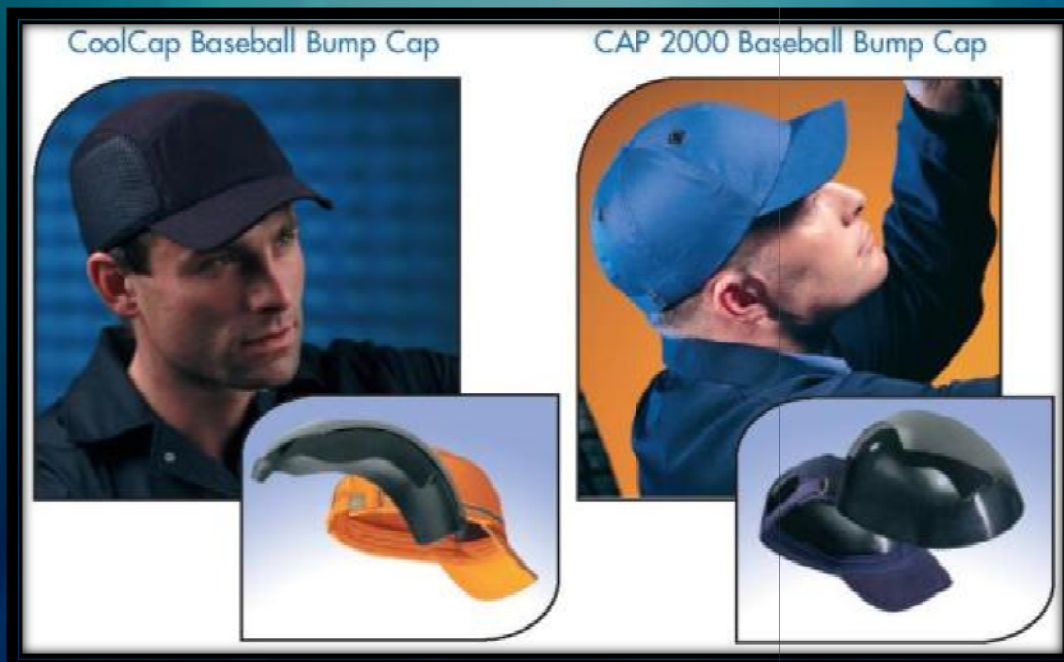
Información y pedidos en [www.gestionphva.com](http://www.gestionphva.com)

Teléfonos 300-802-0915, 057-5-6583492



Artículos Importados  
Reino Unido, Inglaterra  
Productos en Calidad: **Gama Alta**  
Importador: **GESTIONPHVA**

**CAP 2000 BASEBALL (Cachucha con protección de Casco), Referencia S18G**



**Aplicaciones sugeridas:** Excelente presentación de casco, con apariencia de cachucha, protección de bajo impacto, cómoda, ligera, casual, exclusiva.

Recomendada entre otros al sector Aeronáutico, Policía, logística, ingeniería, Automotriz, bomberos, deportivo.

Cobertura con algodón y lycra, para fácil sustitución, 4 orificios de ventilación superior, ajuste con banda velcro.

Envíos a Domicilio (Previa cancelación + Flete), Disponibles color verde, otros por pedido

Información y pedidos en [www.gestionphva.com](http://www.gestionphva.com)  
Teléfonos 300-802-0915, 057-5-6583492



Artículos Importados

Reino Unido, Inglaterra

Productos en Calidad: **Gama Alta**

Importador: **GESTIONPHVA**

CASCO INDUSTRIAL- VISION, Referencia. **S10EWR**



El casco de Seguridad Industrial Posee una pantalla enteramente Retractable, un arnés textil con 6 puntos de anclaje, y la nueva banda de confort Hydro Flock (retención sudor)

**Normas:**

**EN 397, EN 166, ANSI Z89.1-1997 Tipo 1 Clase C & Z87.1-1989**

Aislamiento eléctrico **440V a.c.** Deformación lateral Si, Proyección de metales en fusión Si

**Características:** Fabricado en material **ABS** (Acrylonitrile-Butadiene-Styrene) **Altamente Resistente** Visor Incoloro en Policarbonato Certificado EN 166 grado B - Opcional Visor para Protección de Luz Solar Aprobado a grado F, como accesorio adicional), Posibilidad de Utilizar gafas de corrección por debajo del visor de protección, Protección de la Nuca Extendida Banda de ajuste de Ruleta para mayor comodidad y rapidez de ajuste, **Peso 495g, 450 sin visor, Permite adición de accesorios para su línea.**

**Aplicaciones sugeridas:** Construcción, Industria Petroquímica, Plantas de Energía, Industria Nuclear, Farmacéutica, Ingeniería, Logística, puertos...

Envíos a Domicilio (Previa cancelación + Flete), Disponibles color blanco, otros por pedido

**Información y pedidos en [www.gestionphva.com](http://www.gestionphva.com)**

**Teléfonos 300-802-0915, 057-5-6583492**



Artículos Importados

Reino Unido, Inglaterra

Productos en Calidad: **Gama Alta**

Importador: **GESTIONPHVA**

**CASCO INDUSTRIAL - CONCEPT, Ref. S08EWR**



Producto innovador, Visera recortada, que provee un gran confort al usuario, opción con barboquejo de 4 puntos brindando mayor confort y ajuste, para trabajos en altura. (Linesman)

#### Norma

EN 397, ANSI Z89.1-2003 tipo 1, clase E

Aislamiento eléctrico 1000v a.c. (20000v a.c. - ANSI) – sin ventilaciones, Deformación lateral Si, Proyección de metales en fusión Si (sin ventilaciones), Resistencia a bajas temperaturas - **40°C.**

#### Características principales:

20% más liviano que la mayoría de los demás cascos, 300g Visera estándar, 295g Visera corta

Con opción EN397: Resistencia a la Deformación Lateral

Fabricado en material ABS altamente resistente

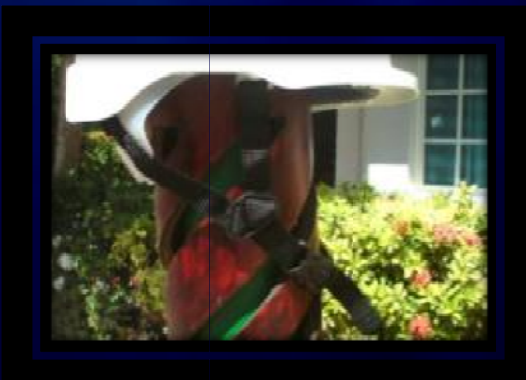
Protección de la nuca extendida

Sistema único de ventilación (opcional por pedido) que aumenta el flujo de aire y permite un mayor confort (por encargo, disponible casco blanco integral)

Amplio espacio para la aplicación de Logo Corporativo

Diseñado para acoplar accesorios de su línea.

Soporte interno para tarjeta de identificación (54 x 85 mm)



**Aplicaciones sugeridas:** Construcción, Industria Petroquímica, Plantas de Energía, Industria Nuclear, Farmacéutica, Logística, ingenierías

Envíos a Domicilio (Previa cancelación + Flete), Disponibles color blanco, otros por pedido

Información y pedidos en [www.gestionphva.com](http://www.gestionphva.com)

Teléfonos 300-802-0915, 057-5-6583492